

Raymonde Lamothe



IMAGES NOMADES

Merci à madame Johanne Lussier,  
directrice de l'école Notre-Dame-du-Portage,  
pour son aimable collaboration.

Dépôt légal - 2e trimestre 2016  
Bibliothèque et Archives nationales du Québec  
Bibliothèque et Archives Canada

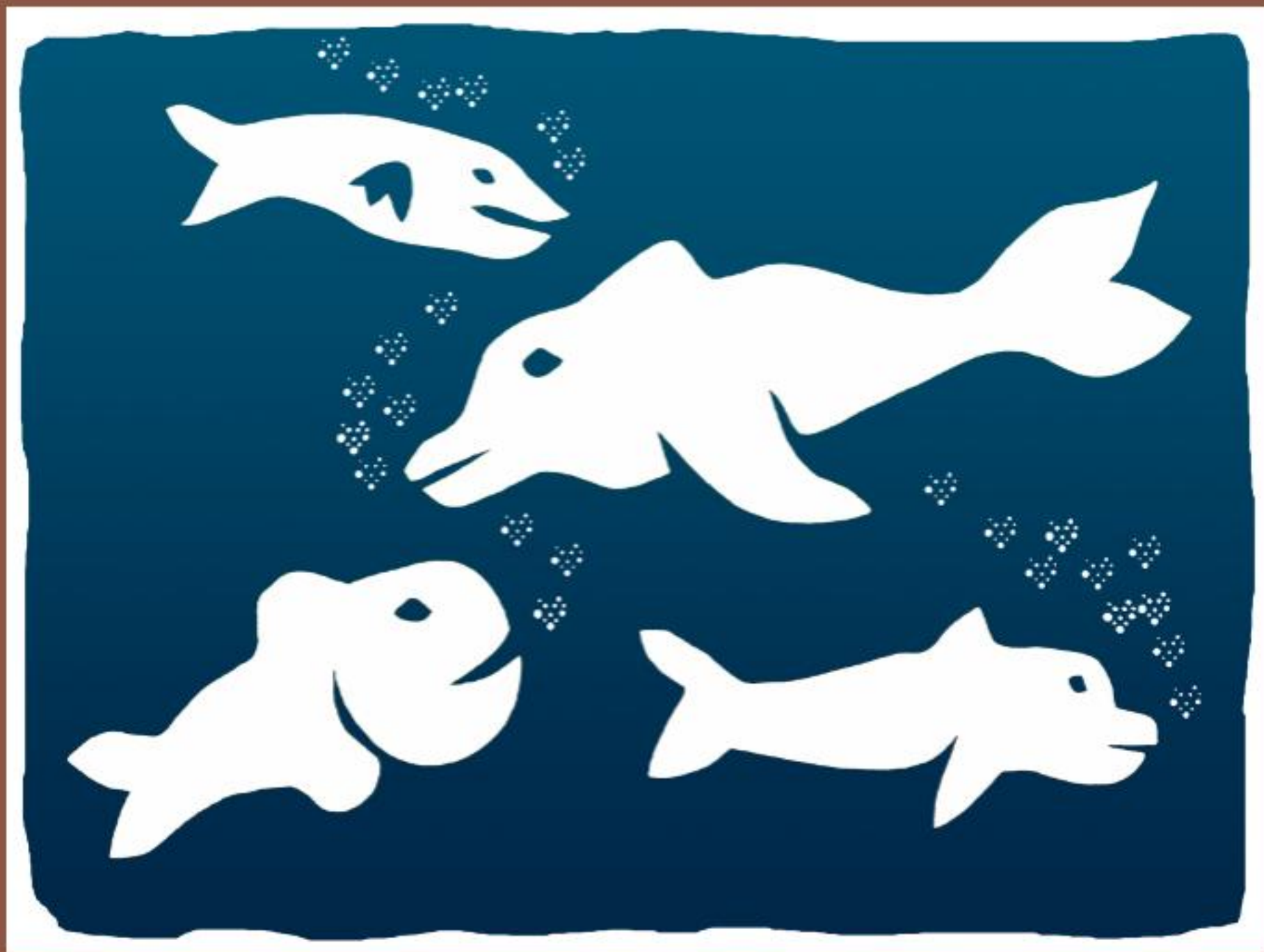
ISBN 978-2-9815706-0-4

## ENTRE FLEUVE ET MONTAGNE

C'est là où est située l'école de Notre-Dame-du-Portage, entre le fleuve par où sont arrivés les premiers habitants, et la montagne où se trouvait jadis le chemin du Portage qui a inspiré le nom du village.

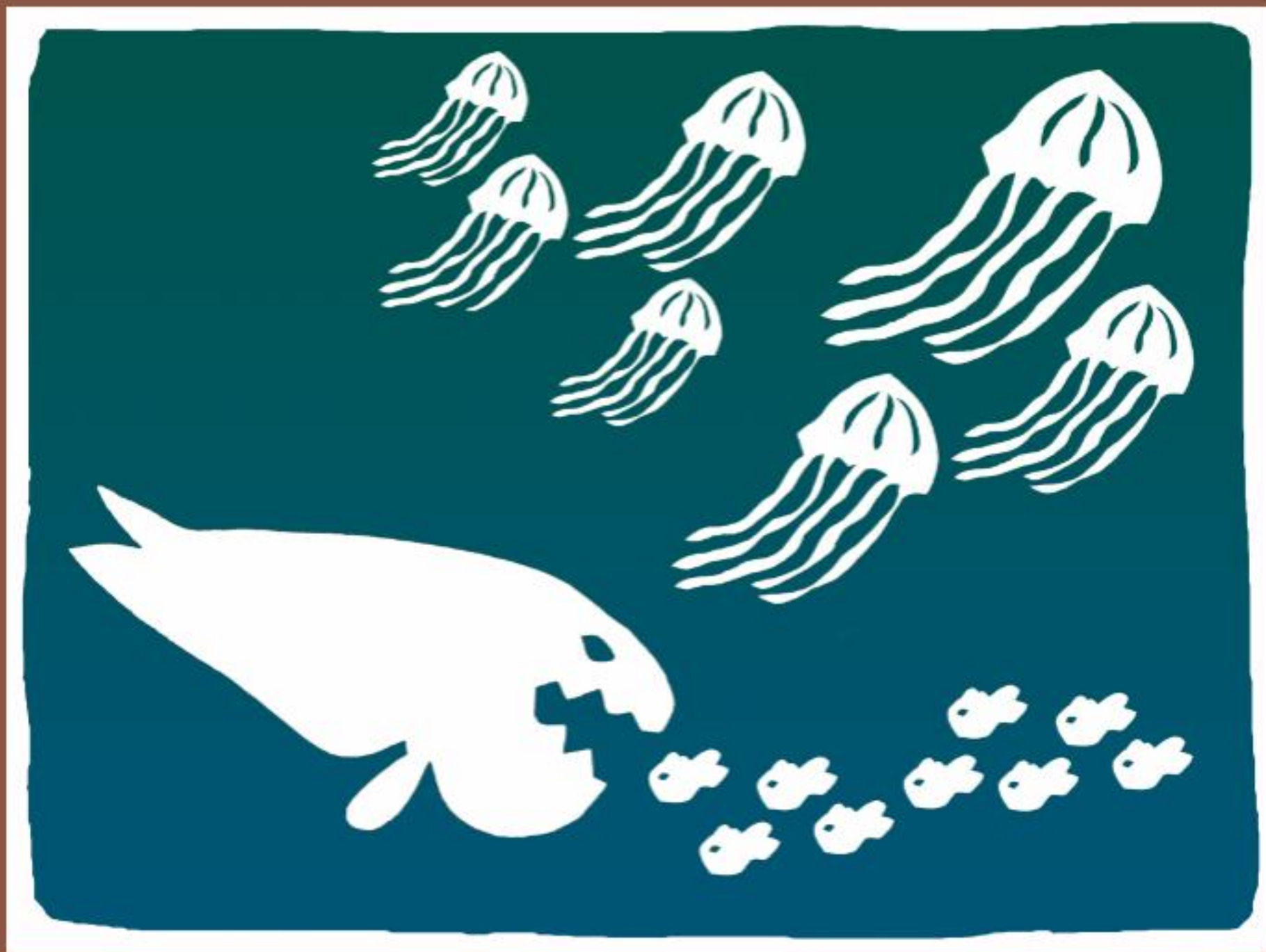
Une voie sillonnant forêts, prairies, lacs et rivières, empruntée par les Amérindiens, les missionnaires, les marchands, les soldats, les courriers, pour se rendre, à pied, en canot ou à cheval, jusqu'à l'océan Atlantique.

Fleuve et montagne, des milieux grouillants de vie qui ont servi de thèmes à deux créations collectives réalisées par les enfants lors d'un atelier de sérigraphie. Des oeuvres pleines de poésie et de fraîcheur, à l'origine des images de cet album.







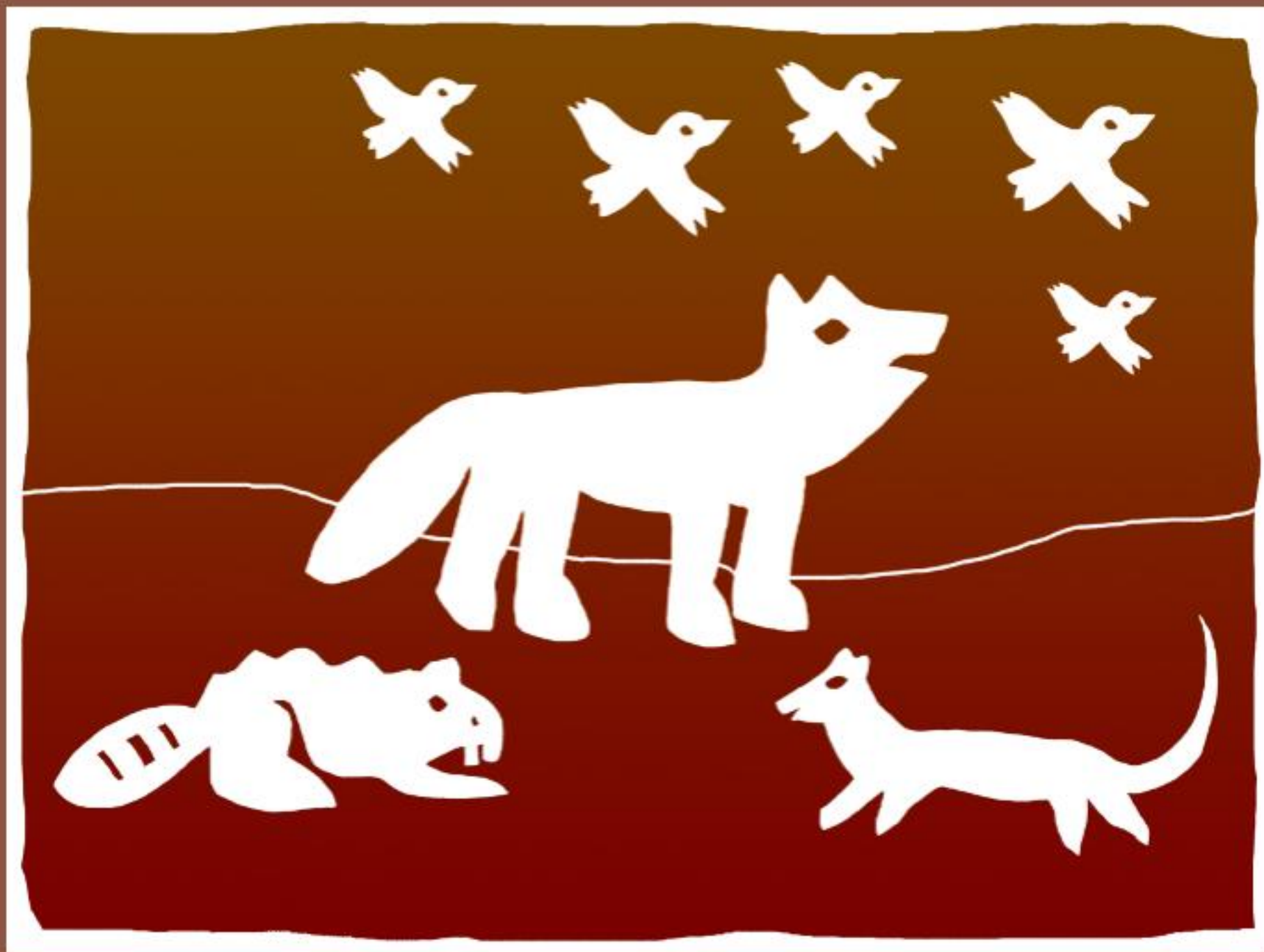


























## ATELIER DE SÉRIGRAPHIE

Les images de cet album ont été conçues à partir de dessins réalisés par des enfants de l'école Notre-Dame-du-Portage lors d'un atelier de sérigraphie d'Yves Harrison.

Cet artiste passionné a développé, au cours des quinze dernières années, une façon originale de transmettre ses connaissances à plus de 8000 personnes à travers le Québec.

Il invite d'abord les participants à dessiner une scène issue de leur imagination à partir d'un thème particulier. Ici, le fleuve et la montagne.

Pendant ce temps, il dessine lui-même au tableau, à titre de références, différents éléments reliés au thème.

Il fait le tour de la classe pour encourager et conseiller les élèves.







Puis, il copie, sur une feuille, un élément du dessin de chaque enfant.



Il prépare ensuite le pochoir qui servira à imprimer l'oeuvre collective.



Il s'agit de découper les dessins dans un film de gélatine.



Il transfère ensuite le film sur de la soie tendue dans un cadre de métal.



Chaque élève étend, à l'aide d'une raclette, l'encre aux couleurs de l'arc-en-ciel.



L'encre traverse la soie et imprime l'image sur un carton placé sous le cadre.

## LE FLEUVE



Sérigraphie réalisée par les élèves de 3e et 4e années  
de la classe de madame Marie-Caroline Coudé :

Louis-Félix, Rémi, Loïc, Éloi, Évelyne, Philip, Rosalie, Alycia, Gabriel,  
Noémie, Julien, Mégane, Yoan, Louis, Antoine, Osaly, Noémie,  
Cloé, Raphaëlle, Angéline



## LA MONTAGNE



Sérigraphie réalisée par les élèves de 5e et 6e années  
de la classe de madame Caroline Laplante :

Béatrice, Thierry, Laurence, Amy, Emeric, Alexandre, Alexis,  
Charly, Mathieu, Philippe, Mégane, Élodie, Alexandre,  
Marc-Antoine, Ann-Sophie, Élyse,  
Delphine, Émile, Mathieu, Gabriel

Les profits de la vente de cet album serviront à financer  
la 3e édition de la biennale de LIVRES D'ARTISTES AU PORTAGE  
qui aura lieu pendant les Journées de la culture,  
les 30 septembre, 1er et 2 octobre 2016,  
à la salle Gilles-Moreau, au 200 côte de la Mer.

[livresdartistesauportage.com](http://livresdartistesauportage.com)

Une production d'Hétéroclite  
[cultureheteroclite.org](http://cultureheteroclite.org)

L'évènement bénéficie de l'appui de :

- la Municipalité de Notre-Dame-du-Portage
- la Corporation portageoise de développement
- la SADC de la MRC de Rivière-du-Loup
- Réseau Biblio du Bas-Saint-Laurent

Cette publication est soutenue financièrement  
par la MRC de Rivière-du-Loup via l'entente  
de développement culturel Ville-MRC 2016  
et par Patrimoine et Culture du Portage.